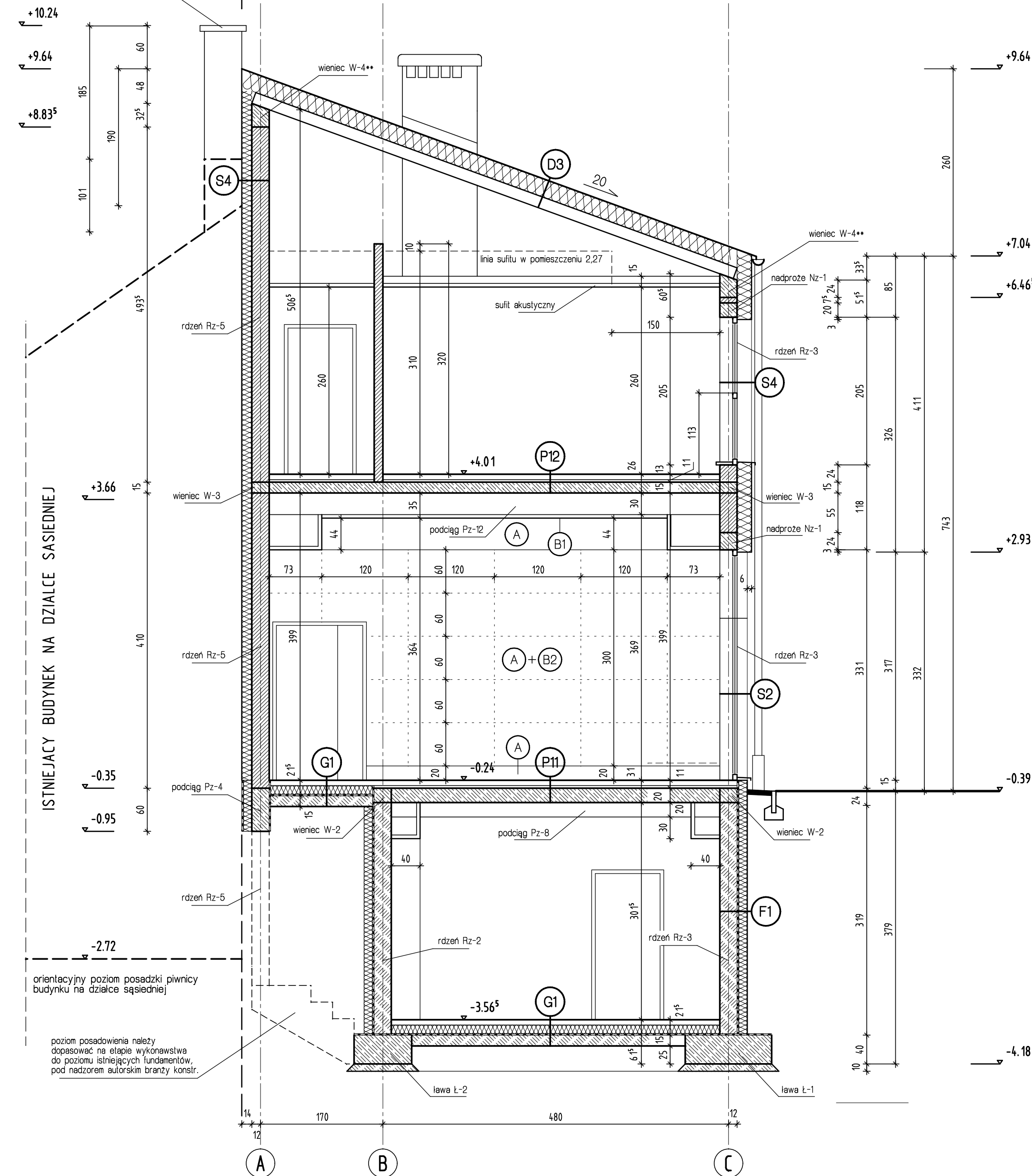


istniejące kominy budynków na działce sąsiedniej czapki kominowe do rozbiórki; kominy nadmiarowe z cegły pełnej na wzór istniejącego komina do podanej rzędnej; czapka kominowa betonowa w przewodzie dymowym kotłowni regulatora ciepła

ISTNIEJĄCY BUDYNEK NA DZIAŁCE SĄSIEDNIEJ

orientacyjny poziom posadzki piwnicy budynku na działce sąsiedniej

poziom posadowienia należy dopasować na etapie wykonawstwa do poziomu istniejących fundamentów, pod nadzorem autorskim branży konstr.

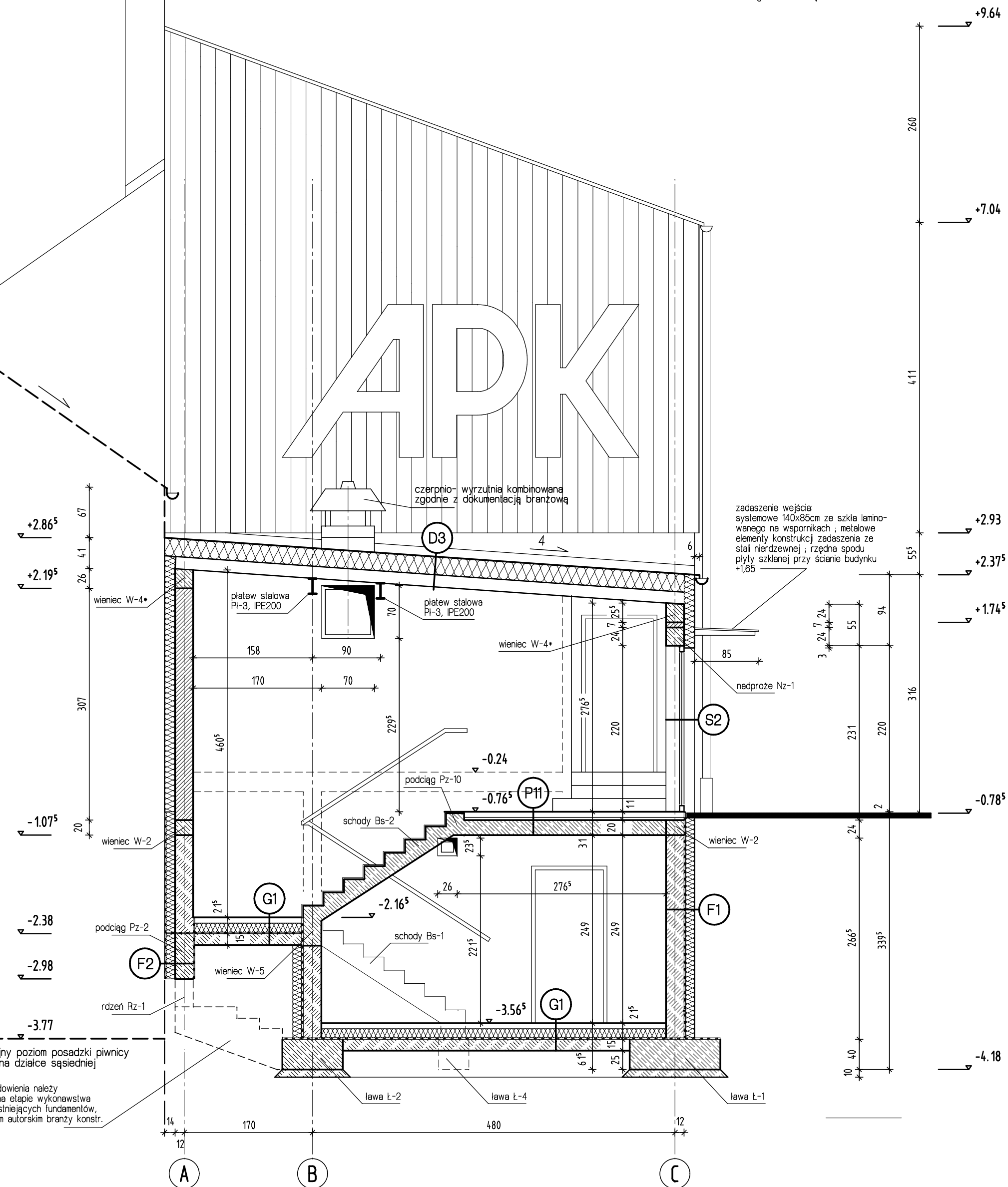


C-C ETAP 2

ISTNIEJĄCY BUDYNEK NA DZIAŁCE SĄSIEDNIEJ

orientacyjny poziom posadzki piwnicy budynku na działce sąsiedniej

poziom posadowienia należy dopasować na etapie wykonawstwa do poziomu istniejących fundamentów, pod nadzorem autorskim branży konstr.



D-D ETAP 2

- Wszelkie prace należy prowadzić zgodnie z zasadami sztuki budowlanej, zalecaniami polskich przepisów budowlanych, norm branżowych, atestów i dopuszczeń do stosowania, oraz zgodnie z technologiami producentów wyrobów i systemów budowlanych zastosowanych w projekcie.
 - Nie należy odmierzać wymiarów z rysunku ani używać go jako szablonu.
 - Przed przystąpieniem do prac budowlanych wszystkie wymiary należy sprawdzić w naturze. W przypadku stwierdzenia niezgodności należy zwrócić się do projektanta.
 - Niniejsza dokumentacja stanowi część opracowania wielobranżowego. Dokumentację wielobranżową należy rozpatrywać jako całość. Nie należy prowadzić robót w oparciu o dokumentację jednej branży bez sprawdzenia ich odniesień do pozostałych branż. Ewentualne wątpliwości lub wady konstrukcyjne należy przedstawić nadzorem autorskiemu przed przystąpieniem do wykonywania prac.
 - Wszelkie zmiany w projekcie w tym materiałowe należy konsultować z projektantem danej branży i projektantem prowadzącym.
 - Wszelkie opracowania wykonawcze i warsztatowe należy skonsultować z autorem projektu. Wykonawca ponosi odpowiedzialność za szczególne rozwiązania detali.

- ściany istniejące
- wyburzenia
- przemurowania ścian istniejących: cegła pełna
- mur z bloczków betonowych
- mur z bloczków silikatowych gr. 12cm REI 60, izolac. akust. 40 db gr. 18cm REI 60, izolac. akust. 50 db gr. 24cm REI 120, izolac. akust. 50 db
- beton wylewany
- żelbet

ściany w systemie suchej zabudowy:

- ściana EI 30 ; izolac. akust. min. 50 dB stelaż 75mm, poszycie 2x12,5mm obustr. całkowita grubość ściany 125mm
- ściana EI 30 ; izolac. akust. min. 35 dB stelaż 75mm, poszycie 1x12,5mm obustr. całkowita grubość ściany 100mm
- ściana REI 60 ; bez wymagań akust. stelaż 75mm lub jako obudowa drewnianej konstrukcji poddasza, poszycie 2x12,5mm obustr.

LWAGA !
 w zależności od przeznaczenia pomieszczenia (suche, wilgotne) oraz wymaganych dodatkowych parametrów (ochrona ppoz, wymogi akustyczne) należy zastosować na poszycie ściany odpowiedni typ płyty gipsowo - kartonowej (typ A, H2, DF, DFH2, akustyczna, itp.), jak również odpowiednie wypełnienie ściany, każdorazowo zgodnie z atestem przegrody

OKŁADZINY AKUSTYCZNE ŚCIAN I SUFITÓW:

- A 2x płyta g-k dźwiękizolacyjna 12,5mm na stelażu do systemów o zwiększonej izolacyjności akustycznej ; wełna mineralna akustyczna 50mm w przestrzeni stelaża Rozwiązanie referencyjne: Rigips 3.21.10 AKU
- B1 płyta akustyczna jednowarstwowa gr. 25mm z wełny drzewnej połączonej magnetyztem, szer. włókna 1mm, wartość pochłaniania dźwięku α_w w do 1,00 ; wymiar płyty 600x600mm ; krawędzie płyt czterostr. fazowane ze szczelną fazą 5mm /45 st., szczelna 20x20mm montaż na stelażu stalowym 2x CD60 (na nośnikach), wkrętami systemowymi niewidocznymi w kolorze płyty. W świetle stelaża izolacja 50mm z wełny mineralnej 50kg/m³ w workach akustycznych. Kolor płyty beżowy naturalny Rozwiązanie referencyjne: Heradesign Superline 25 AK-03
- B2 płyta akustyczna jednowarstwowa gr. 25mm z wełny drzewnej połączonej magnetyztem, szer. włókna 1mm, wartość pochłaniania dźwięku α_w w do 1,00 ; wymiar płyty 1200x600mm ; krawędzie płyt czterostr. fazowane ze szczelną fazą 5mm /45 st., szczelna 20x20mm montaż w układzie poziomym na stelażu drewnianym 60x30mm wkrętami systemowymi niewidocznymi, w kolorze płyty. W świetle stelaża izolacja 30mm z wełny mineralnej 50kg/m³ w workach akustycznych. Kolor płyty szary, w kolorze stalarki okiennej. Rozwiązanie referencyjne: Heradesign Superline 25 AK-03

ARCHITEKCI
Cezary Gierszewski
 ul. Kolejowa 29/5 19-400 Olecko tel. 502701253

PROJEKT : ROZBUDOWA I PRZEBUDOWA BUDYNKU MDK W AUGUSTOWIE
 ADRES : AUGUSTÓW, UL. RYNEK ZYGMUNTA AUGUSTA 9 działki nr 3482/1, 5016 i 3484
 INWESTOR : GMINA MIASTO AUGUSTÓW UL. 3 MAJA 60, 16-300 AUGUSTÓW

ZAKRES : PROJEKT WYKONAWCZY

PROJEKTANT: mgr inż. arch. C. GIERSZEWSKI nr upr.proj. SUW-111/94	DATA: 12.2016	PODRS: 1:50
---	------------------	----------------

PRZEKRÓJ C-C ; D-D